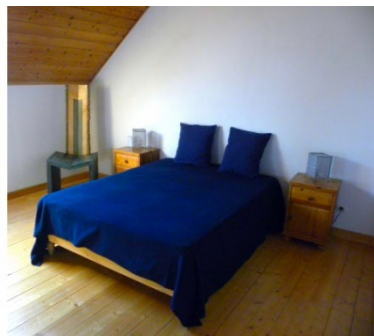




Sélection de logements
28-30 juin 2024 – château de Colmier-le-Bas (F)

Logement au château (réservation via le [formulaire d'inscription](#))

(avec accès au salon, à la cuisine, à la salle de bain et une nouvelle salle de douche)



Chambres doubles

90 € / chambre
(pour le week-end de 2 nuits)

Chambre triple (3 lits simples)

90 € / chambre (pour le week-end de 2 nuits)



Compléments

Parure de lit double : 8 €

Parure de lit simple : 6 €

Linge de toilette : 4 € / personne

Logement sous tente dans les vergers du château

(réservation via le [formulaire d'inscription](#))

(avec accès à une toilette sèche et à une douche solaire)

8 € / personne et par nuit



Logement à la ferme du château

(réservation via Christian +32 472 767 865)

Gîte partagé comprenant 2 chambres à 2 lits simples chacune et une chambre à un lit double (140 cm).

50 € / personne (pour le week-end de 2 nuits)

Autres logements alentours (réservation par vos soins)

AirBNB

https://fr.airbnb.be/s/Colmier~le~Bas--France/homes?tab_id=home_tab&refinement_paths%5B%5D=%2Fhomes&price_filter_input_type=0&price_filter_num_nights=5&date_picker_type=calendar&flexible_trip_lengths%5B%5D=one_week&source=structured_search_input_header&search_type=filter_change&query=Colmier-le-Bas%2C%20France&place_id=ChIjzXiBnygJ7UcRwDI7mrlfCgQ&monthly_start_date=2024-04-01&monthly_length=3&monthly_end_date=2024-07-01&channel=EXPLORE&checkin=2024-06-28&checkout=2024-06-30&adults=1

Liste du chemin de traverse

<https://chemindetraverse52.org/les-hebergements-detape-2/>

Les logements à proximité

<https://www.google.com/maps/search/H%C3%B4tels/@47.7726698,4.8220625,12z/data=!3m1!4b1!4m8!2m7!5m5!5m4!1s2024-06-28!2i2!4m1!1i1!6e3?entry=ttu>